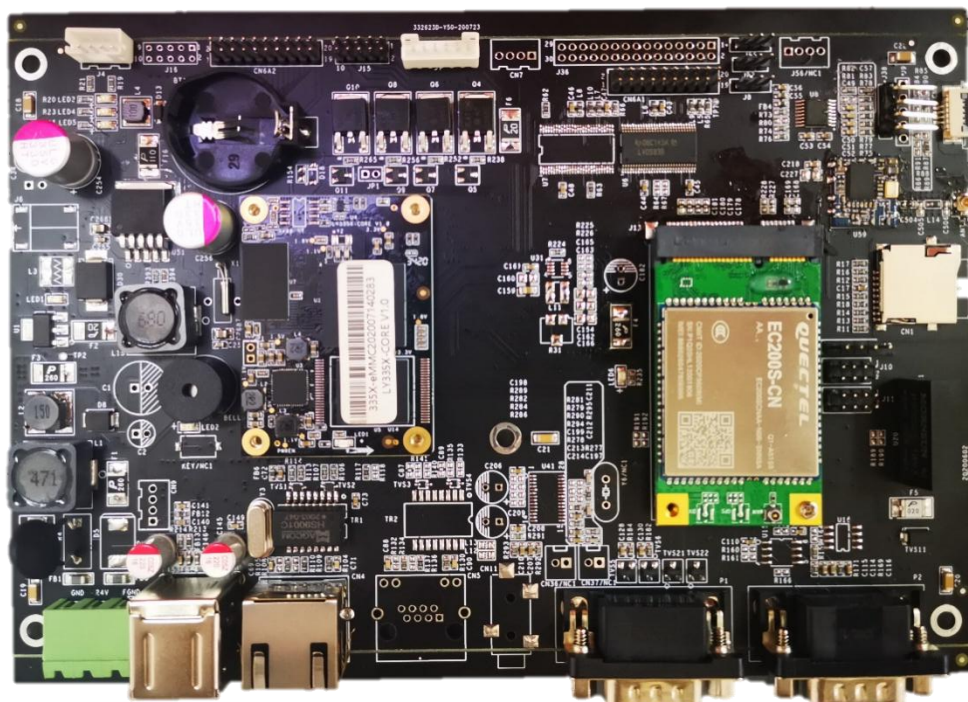


1. 产品简介

LYM_335X系列工控主板是基于TI Cortex A8处理器开发，支持USB、以太网、RS232、RS485、WIFI、蓝牙等接口，可接4G模块。适用于工业自动化控制、人机界面、中小型医疗分析器等多种行业应用。



主要特点:

- TI 3352 , Cortex-A8, 主频600 MHz
- 512M Byte内存
- 8G Byte EMMC
- 支持640*480、800*480、800*600、1024*600、1024*768和1366*768各种分辨率的液晶
- 2 路 10/100自适应以太网口（标配1路以太网）
- 2路RS232，2~4路RS485
- 标配1路CAN 通讯口，最大支持2路CAN 口
- 2路光耦输入，4路晶体管输出（可以切换成4路输入），4路模拟量输入（0~10V信号）

- 2路USB host 2.0接口
- 板载蓝牙和wifi模块
- 支持 PCIE接口的4G模块
- 工作温度最宽可达：-30℃~70℃

硬件参数

LYM-T3主板硬件资源参数：

处 理 器	TI 3352	Cortex-A8 600Mhz
内 存	512M DDR3	
Flash	eMMC: 8G Byte	
显 示	支持640*480、800*480、800*600、1024*600、1024*768、1366*768、1920*1080P各种分辨率的液晶	
接 口	4路UART口，支持1路全功能RS232口，支持1路3 pin RS232口，支持2路RS485，4路TTL串口，1路调试口	
	2 x USB2.0 HOST	
	2路 10/100M 以太网 RJ45	
	1路音频接口	
	PCIE 3G/4G插口	
	1路SIM插槽接口	
	板载WIFI，蓝牙功能	
	1路 TF卡插槽	
	4路光耦输入，4路晶体管输出	
	LVDS/RGB信号接口	

注：采用核心板+载板方式设计

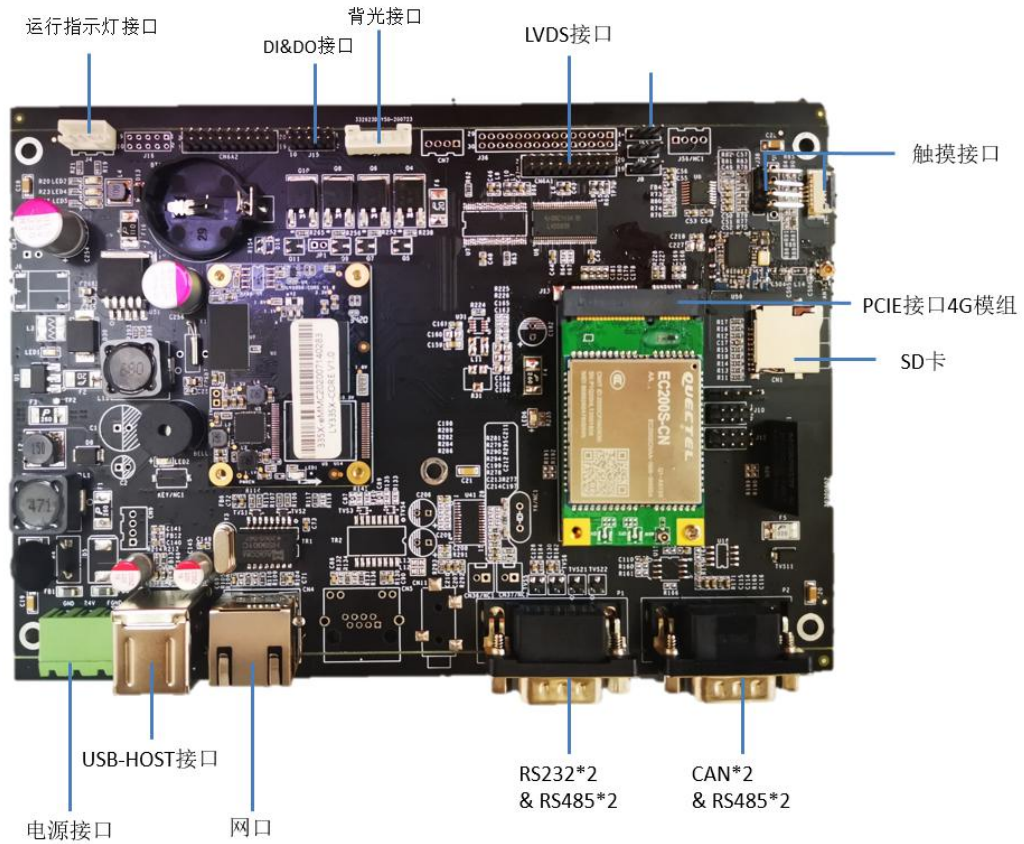
2. 工作环境

工作环境				
序 列	环 境	最小值	典型值	最大值
1	供电	15.0V	24.0V	36V
2	工作功耗	/	500mA	600mA
3	工作温度（宽温级）	-20℃	-10℃	70℃

3. 机械尺寸

主板尺寸	180 mm * 115 mm
安装孔数量	4个

4. 接口定义



1、J3 电源插座

序号	1	2	3
定义	GND	DC+24V	FG

2、P1 DB9(2*RS232+2*RS485)

序号	序号	定义
COM2(RS232)	1	COM2_RXD
	4	COM2_TXD
	5	GND
COM4(RS485)	6	COM4_B
	7	COM4_A
COM5(RS485)	8	COM5_B
	9	COM5_A
COM1(RS232)	2	COM1_RXD
	3	COM1_TXD

3、P2 DB9(RS485+CAN)

序号	序号	定义
COM2(RS485)	6	COM2_B
	7	COM2_A
CAN0	2	CAN1H
	3	CAN1L
CAN1	1	CAN0H
	4	CAN0L
COM3(RS485)	8	COM3_B
	9	COM3_A

4、J7 LVDS 背光接口

序号	1	2	3	4	5	6
定义	12V	12V	LCD_EN	LCD_PWM	GND	GND

5、CN3/J38 4线电阻触摸接口

序号	1	2	3	4
定义	XP_UL	X	Y	YM_LR

6、CN61A LVDS 液晶接口

序号	定义	序号	定义
1	3.3V	2	3.3V
3	GND	4	GND
5	Y0M	6	Y0P
7	GND	8	Y1M
9	Y1P	10	GND
11	Y2M	12	Y2P
13	GND	14	CLKM
15	CLKP	16	GND
17	Y3M	18	Y3P
19	GND	20	SEL

7、DI&DO 接口

序号	定义	序号	定义
1	VCC_+24V	2	OUT_COM
3	INPUT1	4	INPUT2
5	GND	6	IO0
7	IO1	8	IO2
9	IO3	10	NC